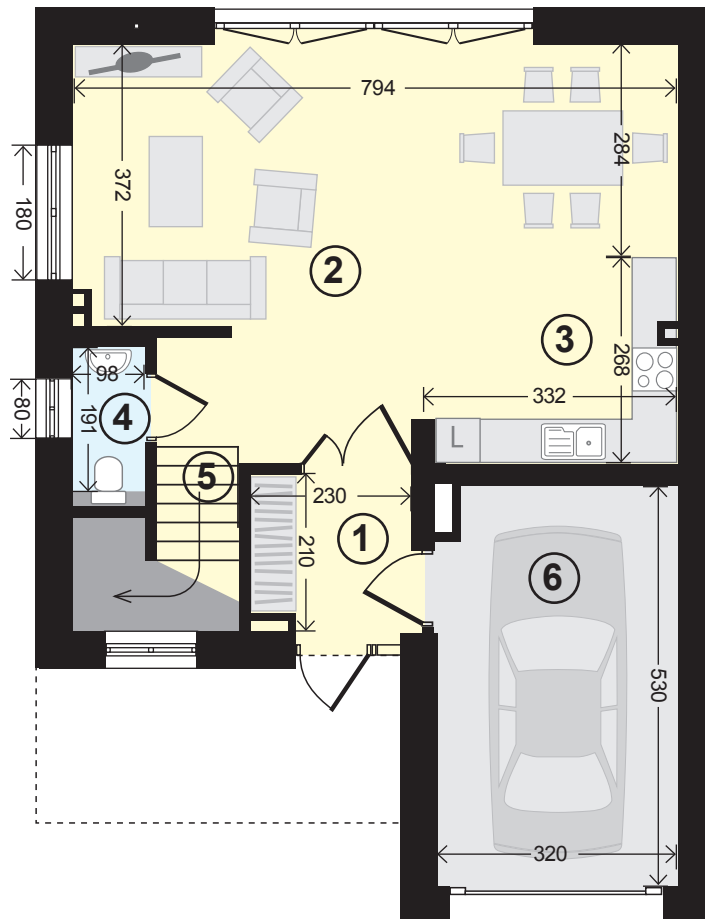


Lokal 170,15 m²

Parter 65,46 m²



Zestawienie powierzchni

1. przedsiónek	4,41 m ²
2. salon	32,18 m ²
3. aneks kuchenny	8,66 m ²
4. wc	1,78 m ²
5. schody	1,73 m ²

Powierzchnia mieszkalna 48,76 m²

6. garaż 16,70 m²

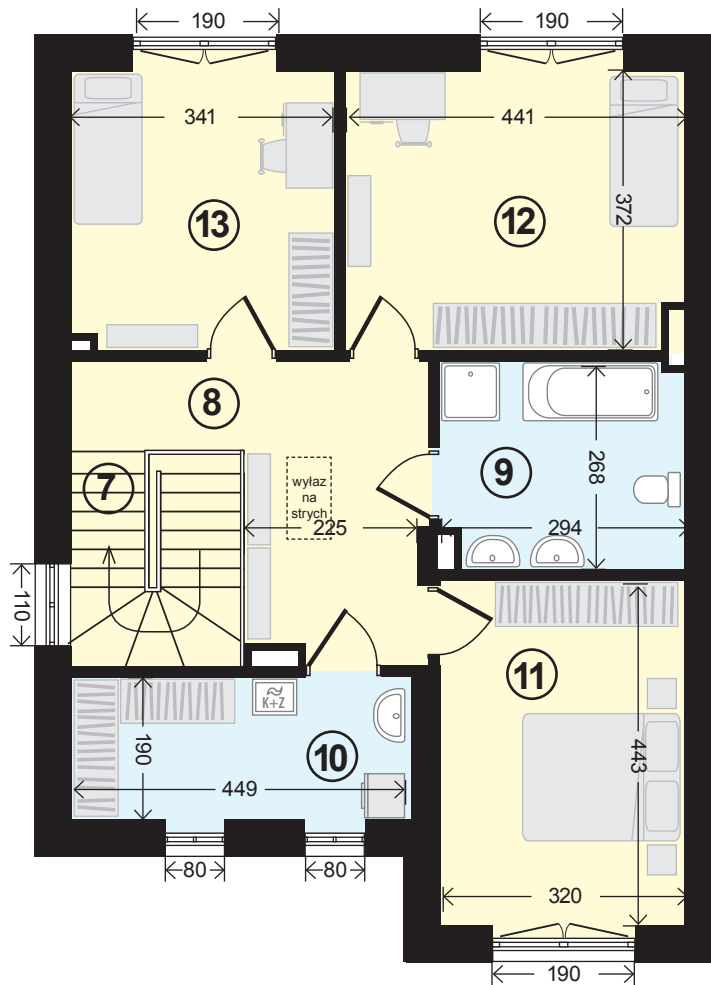
Razem powierzchnia użytkowa parteru 65,46 m²

Wymiary liniowe pomieszczeń podano w stanie surowym bez tynków, natomiast powierzchnie policzono zgodnie z normą PN-ISO 9836:1997, w stanie wykończonym.

Sprzedający zastrzega sobie możliwość wprowadzenia do projektu drobnych zmian, nie zmieniających podstawowych parametrów i funkcji.

Lokal 170,15 m²

Piętro 72,33 m²



Zestawienie powierzchni

7. schody	4,91 m ²
8. korytarz	9,69 m ²
9. łazienka	7,57 m ²
10. garderoba, pralnia	7,91 m ²
11. pokój	13,95 m ²
12. pokój	15,97 m ²
13. pokój	12,33 m ²

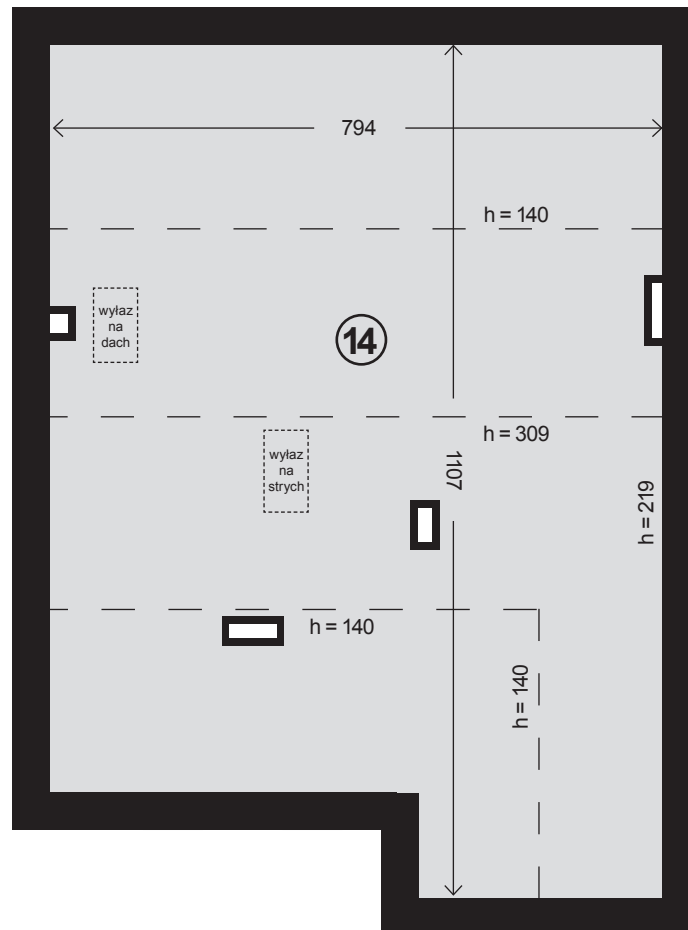
Razem powierzchnia użytkowa piętra 72,33 m²

Wymiary liniowe pomieszczeń podano w stanie surowym bez tynków, natomiast powierzchnie policzono zgodnie z normą PN-ISO 9836:1997, w stanie wykończonym.

Sprzedający zastrzega sobie możliwość wprowadzenia do projektu drobnych zmian, nie zmieniających podstawowych parametrów i funkcji.

Lokal 170,15 m²

Poddasze nieużytkowe 32,36 m²



Zestawienie powierzchni

14. poddasze nieużytkowe dla wysokości pow. 140 cm	32,36 m ²
(powierzchnia podłogi	81,97 m²)

Wymiary liniowe pomieszczeń podano w stanie surowym bez tynków, natomiast powierzchnie policzono zgodnie z normą PN-ISO 9836:1997, w stanie wykończonym.

Sprzedający zastrzega sobie możliwość wprowadzenia do projektu drobnych zmian, nie zmieniających podstawowych parametrów i funkcji.